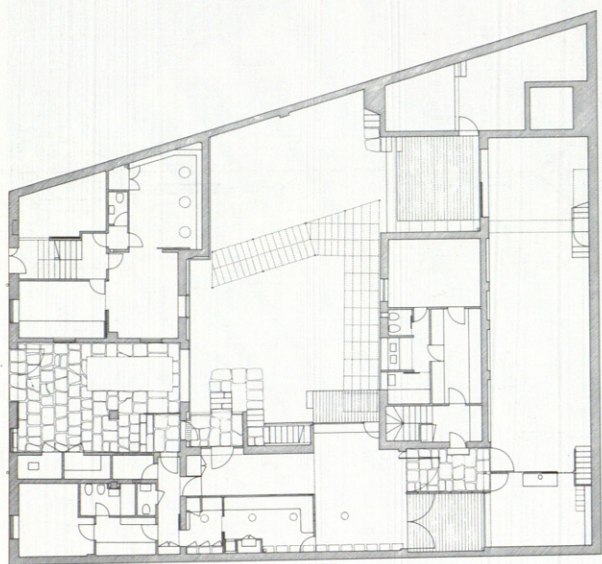


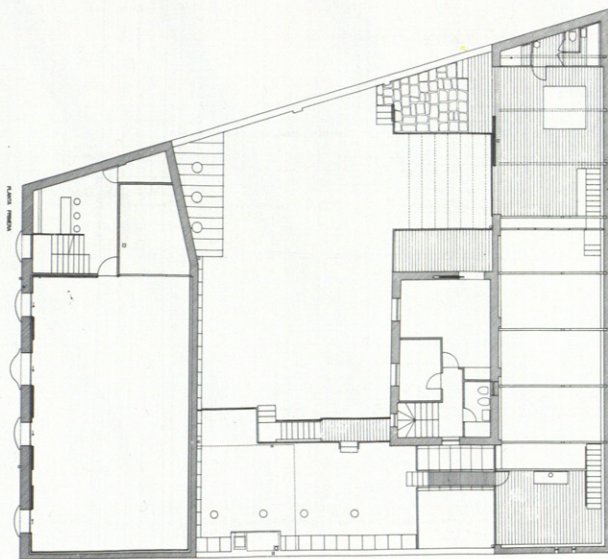
Rehabilitación de edificio industrial para vivienda y estudio de teatro

Colonia Cruz del Rayo (Madrid)

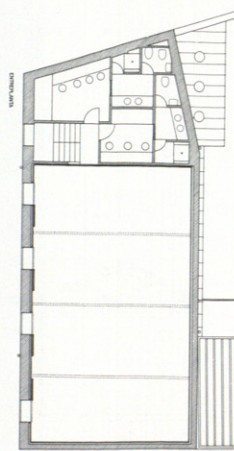
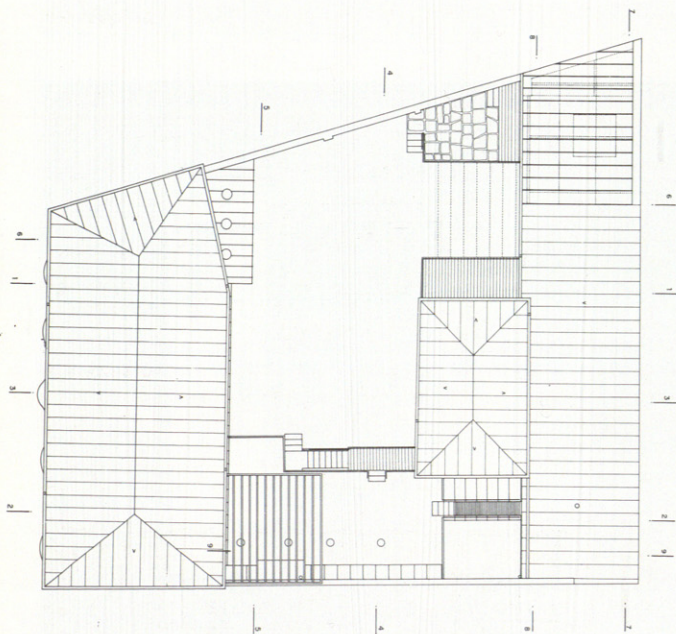
Proyecto: 1985



Planta primera.



Planta segunda.



Planta tercera.

Este edificio de los años treinta, antiguo tinte, de gran sencillez y frescura, entre casona, granja, taller y establo, resulta lugar estimulante para habitar.

Sólo es necesario ordenar un espacio de trabajo e inventar la vivienda posible.

Las dependencias encuentran la esca-

la adecuada en la construcción. El jardín es una parte más de la casa. El tránsito entre interior y exterior se difumina. La luz natural inunda unas zonas y penetra otras. Flexibilidad ordenada. La vegetación acompaña. Hay poco que añadir.

Colaboradores:

J. M.^a Fernández. I. de Caminos

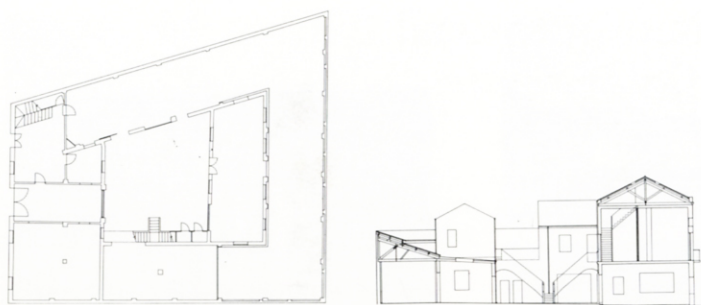
J. A. Valdés. Aparejador

J. García Delgado. Estudiante

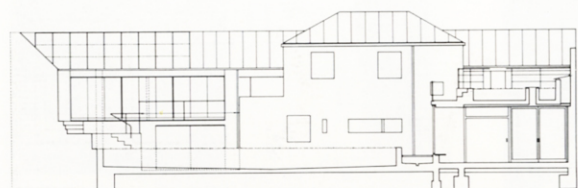
R. Medina Iglesias. Estudiante

J. Pascual Izquierdo. Delineación

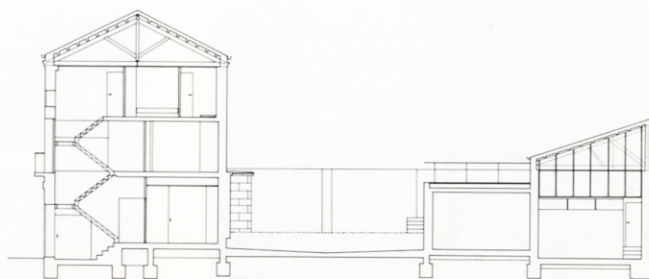
Luis Saez Vidal. Delineación



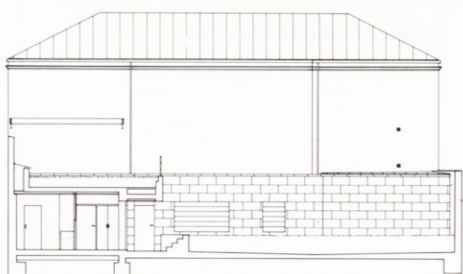
Estado actual; planta y sección.



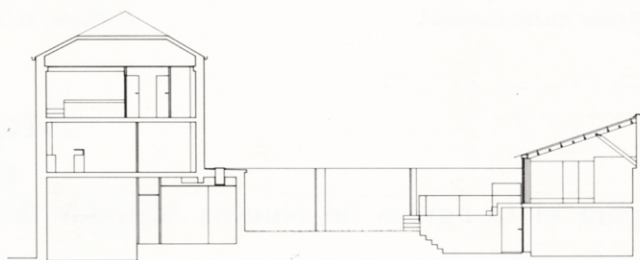
Sección 4-4



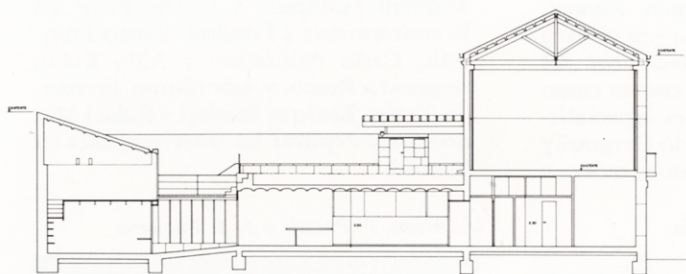
Sección 1-1



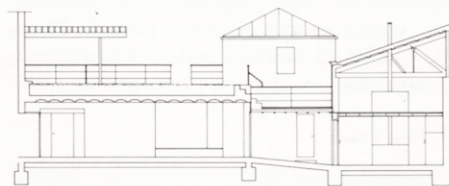
Sección 5-5



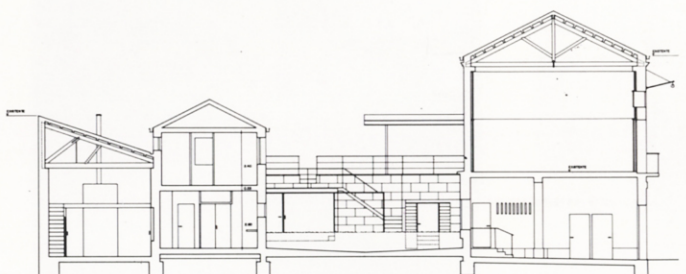
Sección 6-6



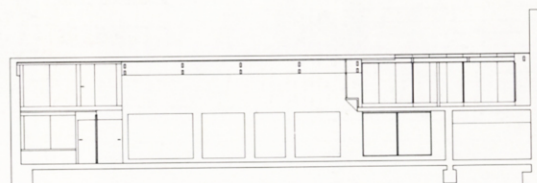
Sección 2-2



Sección 9-9



Sección 3-3



Sección 8-8